

**Prima**<sup>®</sup>  
Damit bauen Profis

# DECKEN NAGEL

## TECHNISCHES DATENBLATT

Der Prima Deckennagel ist ein Durchsteckanker aus galvanisch verzinktem Stahl. Er ist zugelassen für Mehrfachverankerungen von nicht tragenden Systemen in Beton. Der Prima Deckennagel ist ideal, um Metallprofile im Trockenbau und um Draht- und Noniusabhänger für abgehängte Decken in gerissenem Beton zu verankern.

<b>Technische Daten: Prima Deckennagel DN-Z 6x70/35 mit ETA / Art.Nr. 4935796</b>	
ETA-Zulassung	ja
Bohrernenddurchmesser	6 mm
Dübellänge	70 mm
Max. Dicke des Anbauteils	35 mm
Kopf-Ø	15,0 mm

### Anwendungen:

- Ständerwände im Trockenbau
- Draht- und Noniusabhänger
- Lüftungsleitungen
- Leisten
- Metallprofile
- Lochbänder
- Unterkonstruktionen aus Metall

### Baustoffe:

Zugelassen für:

- Beton C20/25 bis C50/60, gerissen, für die Verwendung als Mehrfachbefestigung von nichttragenden Systemen

Auch geeignet für:

- Beton C12/15
- Naturstein mit dichtem Gefüge

### Hersteller:

Upat Vertriebs GmbH, 79108 Freiburg im Breisgau  
Tel: +49 7443 12 - 0, Fax: +49 7443 12 - 4222

### Lieferform:

1 Pack á 100 Stück

### Vertrieb:

EUROBAUSTOFF Handelsgesellschaft mbH & Co. KG  
Daimlerstr. 5d, 76185 Karlsruhe

Auf dem Hohenstein 2, 61231 Bad Nauheim  
Tel.: +49 6032 805-0, Fax: +49 6032 805-265  
E-Mail: prima@eurobaustoff.de, www.eurobaustoff.de

Weil nur die Guten PRIMA sind!

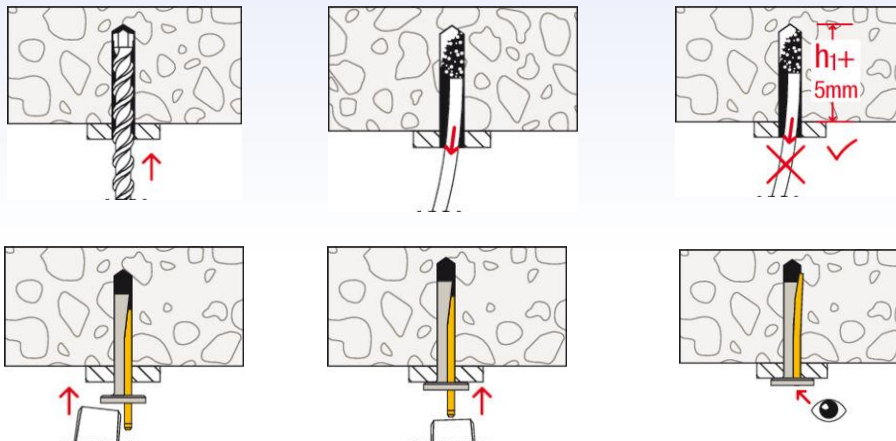
**Prima**<sup>®</sup>  
Damit bauen Profis

# DECKEN NAGEL

## TECHNISCHES DATENBLATT

### Funktionsweise / Montage:

- Der Prima Deckennagel ist geeignet für die Durchsteckmontage
- Den Prima Deckennagel mit einem Hammer bis zum Anschlag in das Bohrloch eintreiben. Dabei noch nicht auf den Spreizkeil schlagen
- Anschließend den Spreizkeil bündig bis zum Nagelkopf eintreiben. Dadurch verspreizt dieser sich und verspannt sich gegen die Bohrlochwand



### Vorteile:

- Das einfache Wirkprinzip ermöglicht die schnelle Schlagmontage
- Der bündig versenkte Spreiznagel kennzeichnet die vollständige Verspreizung des Ankers und stellt dadurch die minimale Verschiebung unter Last sicher
- Der Anker bietet das ideale Preis-Leistungs-Verhältnis für eine wirtschaftliche Montage
- Die Kopfprägung ermöglicht eine einfache Kontrolle der Verankerung und spart somit Zeit

Weil nur die Guten PRIMA sind!